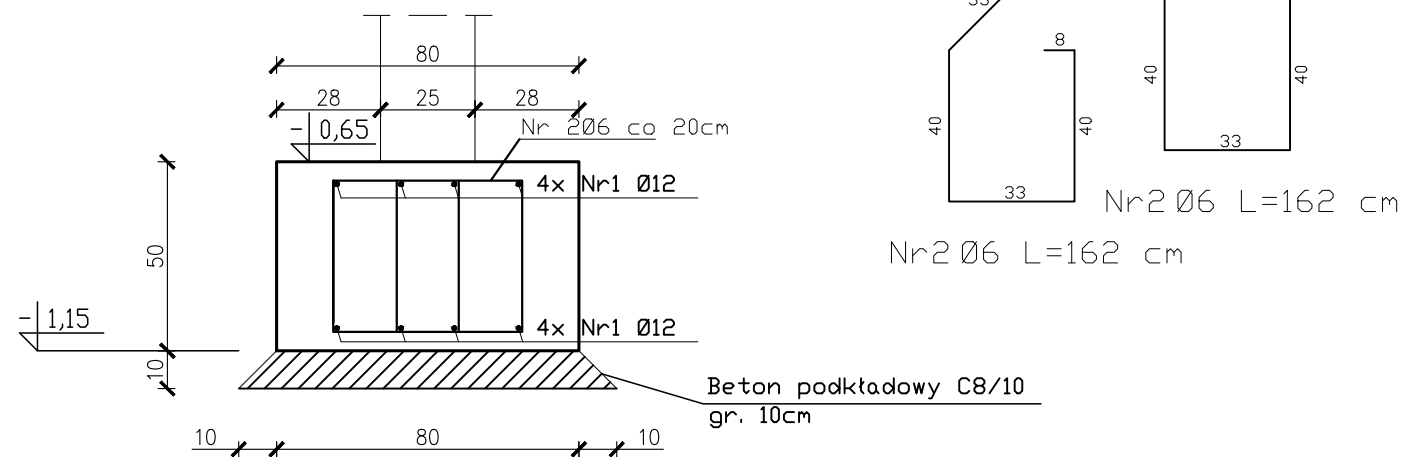


ŁAWA FUNDAMENTOWA
ŁF-1 -75,00m



długość zakładu dla prętów podłużnych: #12- min. 60cm

dla prętów podłużnych
uwzględniono dodatek 10%
na zakłady prętów, narożniki
50x50cm.

Uwzględniono pręty
przechodzące przez stopy
fundamentowe

Z ławy wypuścić zbrojenie
słupa i trzpieni..

ŁAWA FUNDAMNTOWA
SKALA 1:20

ZESTAWIENIE STALI ZBROJENIOWEJ								
POZ.	NR PRĘTA	ø [mm]	DŁUGOŚĆ [m]	ILOŚĆ			DŁ. ŁĄCZNA [m]	
				PRĘTÓW	x POZ.	RAZEM	A-IIIIN	
							ø6	ø12
Poz. LF-1 – Ława Fundamnetowa – 1 szt.								
LF-1	1	12	82,5	8	1	8		660,00
	2	6	1,62	750	1	750	900,00	
DŁUGOŚĆ RAZEM [m]							900,00	660,00
MASA JEDNOSTKOWA [kg/m]							0,222	0,888
MASA [kg]							199,80	586,10
MASA CAŁKOWITA [kg]							785,90	

- 1) Opis kształtu pręta: PN-EN ISO 3766 metoda B (osiowo)
- 2) Opis długości haka: gabarytowy
- 3) Długość pręta L: suma wymiarów osiowych

UWAGI:

1. Beton konstrukcyjny C20/25, beton podkładowy C8/10.
2. Stal zbrojenia głównego A-III (34GS), strzemion A-0 (St0S).
3. Pod fundamentem wykonać warstwę z chudego betonu min. 10cm

JEDNOSTKA PROJEKTOWA PRZEDSIĘBIORSTWO BUDOWLANE TEMPUS SP. Z O.O. LASOCICE, ul. SZKOLNA 16 64-100 LESZNO NIP 697-22-25-959 e-mail: tempus@tempus.pl www.tempus.pl		<div>TEMPUS</div>	
INWESTYCJA ROZBUDOWA Z PRZEBUDOWĄ BUDYNKU SZKOŁY PODSTAWOWEJ W LASOCICACH			
Działka nr 319/8 Lasocice, ul. Szkolna 13			
INWESTOR Gmina Świąciechowa ul. Ułańska 4 64-115 Świąciechowa			
NAZWA RYSUNKU ŁAWA FUNDAMENTOWA ŁF-1			
Niniejszy projekt jest chroniony prawem autorskim. Przedsiębiorstwo Budowlane TEMPUS Sp. z o.o., zgodnie z Ustawą z dnia 4 lutego 1994 r. o prawie autorskim i prawach pokrewnych, zastrzega sobie prawa autorskie i zakazuje bez jego wiedzy i zgody powielania i wykorzystywania tego projektu do celów niezgodnych z jego przeznaczeniem.			
PROJEKTANT KONSTRUKCJA	inż. TOMASZ KACZMAREK Upewnienia nr WKP/0279/PWOK/09 w specjalności konstrukcyjnej		SKALA 1:20
SPRAWDZAJĄCY KONSTRUKCJA	mgr inż. JAKUB RZEŹNICZAK Upewnienia nr 362/82/Lo w specjalności konstrukcyjnej		NR RYS. K-43
ASYSTENT PROJEKTANTA, OPRACOWAŁ	inż. Maciej Masztalerz		STRONA
DATA OPRACOWANIA GRUDZIEŃ 2021		BRANŻA KONSTRUKCJA	